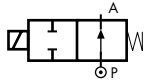


2/2 WEGE DIREKTGESTEUERTES MAGNETVENTIL, G 1/4"



stromlos geöffnet (NO)

HOCHDRUCK

TYP: RD236

TECHNISCHE SPEZIFIKATIONEN

Medien ^o : Wasser, Öl, Flüssigkeiten
Medientemperatur: -10°C ÷ +130°C
Umgebungstemperatur: -10°C ÷ +50°C
Werkstoff Ventilkörper: Messing (CW617N EN 12165)
Werkstoff Ventilsitz: Edelstahl (1.4305 EN 10088/AISI 303)
Werkstoff Anker: Edelstahl
Werkstoff Dichtung: Rubin
Spuleleistungsaufnahme: AC 25VA (Betrieb)
AC 50VA (Anzug)
DC 22W
Schutzart: IP 65 (mit Gerätestecker)

WEITERE AUSFÜHRUNGEN

Ausführung mit FKM-Dichtung auf Seite 17

BEMERKUNGEN

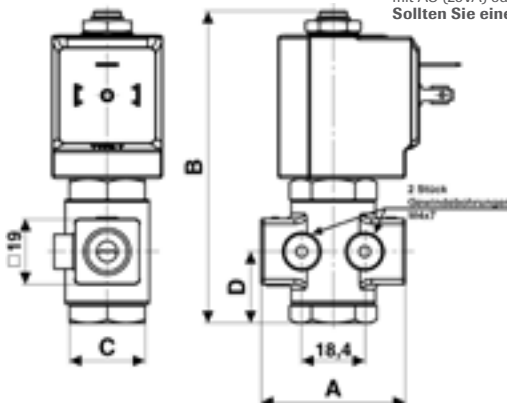
• Mit Luft und Gase ist das Ventil nicht 100% dicht. Der Leckagewert ist ungefähr 1,5 ml/min zum höchsten zulässigen Differenzdruck.



AUSWAHLTABELLE

VENTIL	G Anschluss	Nennweite	Kvs-Wert	Zulässiger Differenzdruck			MAGNETSPULE	
				min	max AC	max DC	Nur Höcheleistungsspulen - Klasse "H"	
Bezeichnung	[ISO 228 G]	[mm]	[l/min]	[barg]	[barg]	[barg]	Bezeichnung	[Volts/Hz]
RD236DRA1	1/4"	1.0	0.5	0	180	180	72Z1	24v DC
RD236DRC1	1/4"	1.5	1.3	0	150	150	72K1	24v 50/60Hz
RD236DRE1	1/4"	2.0	2.0	0	60	60	74K1	110v 50Hz - 120v 60Hz
RD236DRG1	1/4"	2.5	2.8	0	37	37	77K1	230v 50Hz - 240v 60Hz
RD236DRH1	1/4"	3.0	3.5	0	28	28		

ACHTUNG: Hochdruckventile ohne Spule werden mit einem Typenschild geliefert, welcher den höchsten zulässigen Differenzdruck des Ventils mit AC (25VA) oder DC (22W) Spule zeigt (wie in der obigen Auswahltabelle gezeigt). Sollten Sie eine alternative Spule verwenden, bestellen Sie bitte die geeigneten Typenschilder separat.



Durchflussrichtung über Sitz 1 → 2

MASSE & GEWICHTE

G Anschluss	A	B	C	D	Gewicht
[ISO 228 G]	[mm]	[mm]	[mm]	[mm]	[kg]
1/4"	42	91	Hex 22	20.75	0.25