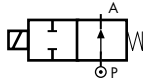


## 2/2 WEGE DIREKTGESTEUERTES MAGNETVENTIL, G 1/8"



stromlos geöffnet (NO)

TYP: RD213

### TECHNISCHE SPEZIFIKATIONEN

- Medien: Wasser, Öl, Luft
- Medientemperatur:  $-10^{\circ}\text{C} \div +130^{\circ}\text{C}$
- Umgebungstemperatur:  $-10^{\circ}\text{C} \div +50^{\circ}\text{C}$
- Werkstoff Ventilkörper: Messing (CW617N EN 12165)
- Werkstoff Anker: Edelstahl
- Werkstoff Dichtung: FKM geeignet für Nahrungsmittel
- Spuleleistungsaufnahme: AC 18VA (Betrieb)  
AC 36VA (Anzug)  
DC 14w
- Schutzart: IP 65 (mit Gerätestecker)

### WEITERE AUSFÜHRUNGEN

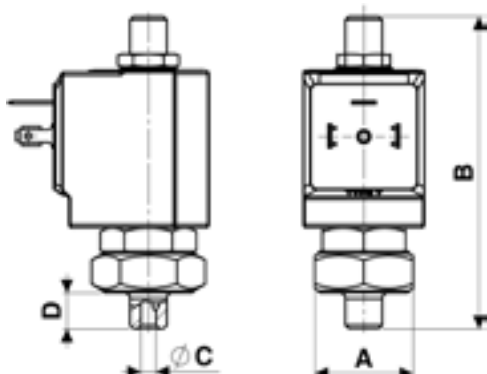
- EPDM-Dichtung für Luft und Heißwasser bis MAX  $120^{\circ}\text{C}$   
(z.B. Bezeichnung RD213CEG)
- Ankerführungsrohr mit konischem Anschluss 1/8" G (z.B. Bez. RD213AVG)



DRUCKLUFT

AUSWAHLTABELLE

VENTIL	G Anschluss	Nennweite	Kvs-Wert	Zulässiger Differenzdruck			MAGNETSPULE	
				min	max AC	max DC	Bezeichnung	[Volts/Hz]
Bezeichnung	[ISO 228 G]	[mm]	[l/min]	[barg]	[barg]	[barg]	Bezeichnung	[Volts/Hz]
RD213CVG	1/8"	2.5	2.4	0	16	16	7250	24v DC
							7200	24v 50/60Hz
							7400	110v 50Hz - 120v 60Hz
							7600	200v 50Hz - 220v 60Hz
							7700	230v 50Hz - 240v 60Hz



Durchflussrichtung unter Sitz 2 → 1

MASSE & GEWICHTE

G Anschluss	A	B	C	D	Gewicht
[ISO 228 G]	[mm]	[mm]	[mm]	[mm]	[kg]
1/8"	Hex 26	82.5	4	9.5	--