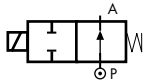


2/2 WEGE DIREKTGESTEUERTES MAGNETVENTIL, G 1/8"



stromlos geöffnet (NO)

TYP: RB214

TECHNISCHE SPEZIFIKATIONEN

- Medien: Wasser, Öl, Luft
- Medientemperatur: -10°C ÷ +130°C
- Umgebungstemperatur: -10°C ÷ +50°C
- Werkstoff Ventilkörper: Messing (CW617N EN 12165)
- Werkstoff Anker: Edelstahl
- Werkstoff Dichtung: FKM geeignet für Nahrungsmittel
- Spuleleistungsaufnahme: AC 10VA (Betrieb)
AC 16VA (Anzug)
DC 7W
- Schutzart: IP 65 (mit Gerätestecker)

WEITERE AUSFÜHRUNGEN

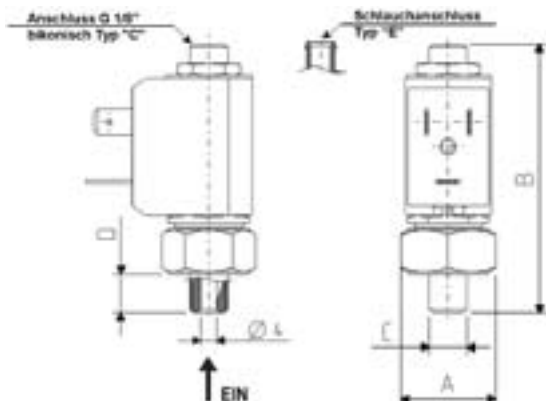
- EPDM-Dichtung für Luft und Heißwasser bis MAX 120°C (z.B. Bezeichnung RB214CED)
- Ankerführungsrohr mit Schlauchtülle ø 6 mm (z.B. Bez. RB214EVD)
- NC Ausführung auf Anfrage (z.B. Bez. B214EVB)



DRUCKLUFT

AUSWAHLTABELLE

VENTIL	G Anschluss	Nennweite	Kvs-Wert	Zulässiger Differenzdruck			MAGNETSPULE	
				min	max AC	max DC	Bezeichnung	[Volts/Hz]
Bezeichnung	[ISO 228 G]	[mm]	[l/min]	[barg]	[barg]	[barg]	Bezeichnung	[Volts/Hz]
RB214CVD	1/8"	1.7	1.2	0	14	14	2250	24v DC
							2200	24v 50/60Hz
							2400	110v 50Hz - 120v 60Hz
							2600	200v 50Hz - 220v 60Hz
							2700	230v 50Hz - 240v 60Hz



MASSE & GEWICHTE

G Anschluss	A	B	C	D	Gewicht
[ISO 228 G]	[mm]	[mm]	[mm]	[mm]	[kg]
1/8"	21	65.7	1/8"	9.5	--